

### ◆ Características:

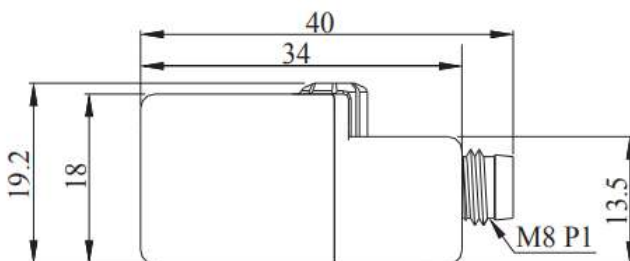
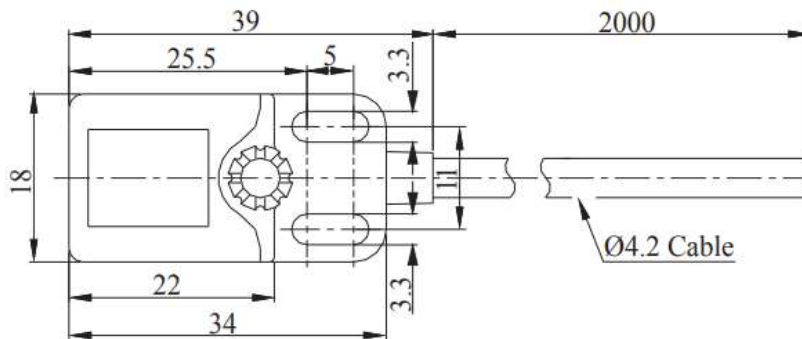
- Protección IP67 diseñado para funcionar bajo el agua.
- Doble LED incorporado, conveniente para verificar la operación.
- Disponible tipo de conector plug-in, cualquiera puede reemplazar el nuevo sensor en un minuto.
- Agujero ovalado para una fácil instalación y ajuste.



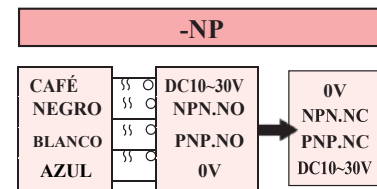
### ◆ Especificaciones:

Salida	NPN N.O.	<b>RN04-N</b>	<b>RN04-ND1</b>
	PNP N.O.	<b>RN04-P</b>	<b>RN04-PD1</b>
	NPN N.O./N.C. PNP N.O./N.C.	<b>RN04-NP</b>	—
Distancia de censado	5mm		
Distancia de censado segura	0 a 4mm		
Objeto de detección estándar	Iron 18x18x1mm		
Superficie de detección	Superficie superior		
Histéresis	≅ 10% de distancia de censado		
Tiempo de respuesta	2ms Max.		
Voltaje de operación	DC 10 ~ 30V		
Consumo de corriente	≅ 8 mA sin carga		
Corriente de carga	100 mA Max. a DC 30V		
Corriente de fuga	≅ 1.1 mA sin carga		
Voltaje residual	≅ DC 1.5V		
Resistencia de aislamiento	20M Ω min. (DC500V)		
Resistencia a la tensión	AC1000V 60Hz para 60 S.		
Temperatura de operación	-20°C ~ +60°C		
Protección	IP64 / IP67 (Opcional)		
Método de cableado	N/P : Ø4.2 x 2M / 3hilos NP : Ø4.2 x 2M / 4hilos	Conector M8	
Peso	Aprox.60g		Aprox.12g

### ◆ Dimensiones: (unidades: mm)



### ◆ Diagrama de cableado :



Inductive / Capacitive Proximity Sensor

PSD18-LALV  
PSC18-LALV  
SC18-LALV

HPD  
HPS

Ø4  
M5  
Ø6  
M8  
M12  
M16  
M30

JN  
JND  
KND  
PN  
PND  
RN  
SN  
TSN

SID  
SIR  
SIA

PKC  
KC  
KCM  
KCP